



Sylvia Zierz

Schneidermeisterin und Dessousfachfrau

Rosengartenstr. 3

64665 Alsbach

Tel. 06257/61276

[www.mode-studio.com](http://www.mode-studio.com)

*Dessouskurse und mehr... Dessouskurse und mehr... Dessouskurse und mehr... Dessouskurse ...*

## Nähanleitung einer Spitzenhose Größe 40/42

Ich brauche 40 cm Stoff.  
Ich lege den Schnitt der Hose  
an den Stoffbruch.



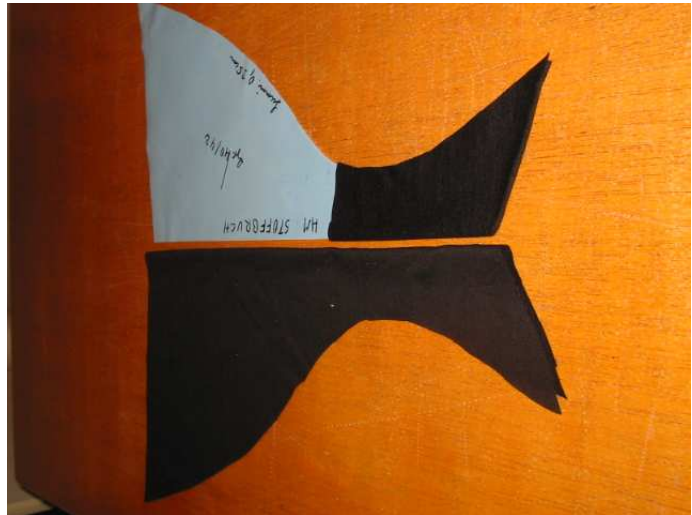
Dann schneide ich die Hose  
mit einem halben cm  
Nahtzugabe zu.



Der Zwickel der Hose wird  
dann nochmals separat im  
Stoffbruch zugeschnitten.



## Hosenteil mit Zwickel

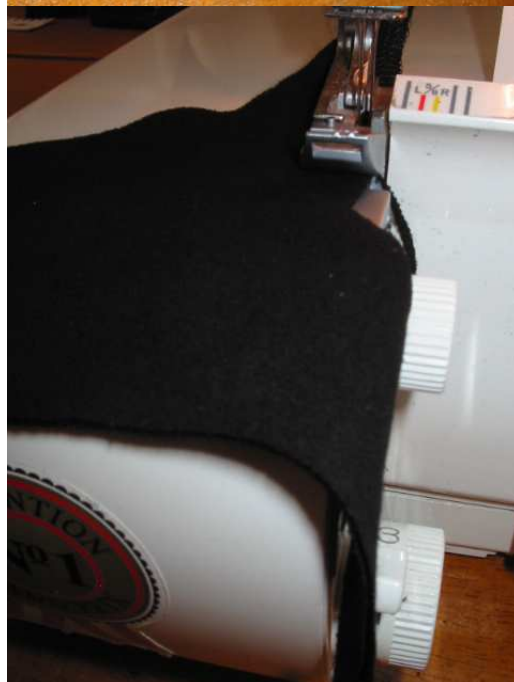


Dann wird der Zwickel auf die linke Stoffseite des Hosenteils gelegt und vorne zusammen genäht.

Anschließend werden die Seiten des Zwickels an der Hosenseite mit der Nähmaschine befestigt, damit er nicht verrutschen kann,



Am Vorderteil zusammen nähen.





Dann wird der Gummi - je Hosenbein 35 cm - im gedehnten Zustand an das Hosenbein angenäht. Den Gummi auf die rechte Stoffseite legen, so dass die Gummizacken von der Naht weg zeigen.



Dann wird der Gummi mit der Nähmaschine und einem elastischen Zickzackstich von der Stoffseite aus angenäht, so dass nur noch die Gummizacken rechts zu sehen sind.



Für das Spitzenteil brauchen Sie 94 cm Spitze. Das Spitzenteil der Hose wird mit einem halben Zentimeter Nahtzugabe zugeschnitten. Bitte nicht die Bogenkanten abschneiden, sondern nur an der vorderen und hinteren Naht.



Die Querzeichen mit Kreide aufzeichnen.  
Mit der Overlock werden nun die hinteren und vorderen Nähte zusammen genäht.



Dann wird das Spitzenteil auf den hinteren Stoff von der Mitte bis zum Querzeichen gesteckt.



Das Spitzenteil wird mit einem elastischen Zickzackstich mit der Nähmaschine am Stoff angenäht.





Auch vorne wird das Spitzenoberteil mit der Nähmaschine angenäht.

Nun wird noch ein Schleifchen zur Dekoration mit der Hand angenäht und fertig ist die Hose!

Ich wünsche Ihnen viel Spaß beim Nähen!



Materialverbrauch  
für Größe 40/42

Stoff: 40 cm.

Spitze: 94 cm bei einer Breite  
von 14-16 cm

Gummi: für beide Hosenbeine  
70 cm

Aus einer Stoffbreite von  
1,50 m erhalten Sie vier  
Hosenteile.



Schnitte, Spitzen und Stoffe liefere ich  
gerne!