



Sylvia Zierz

Schneidermeisterin und Dessousfachfrau

Rosengartenstr. 3

64665 Alsbach

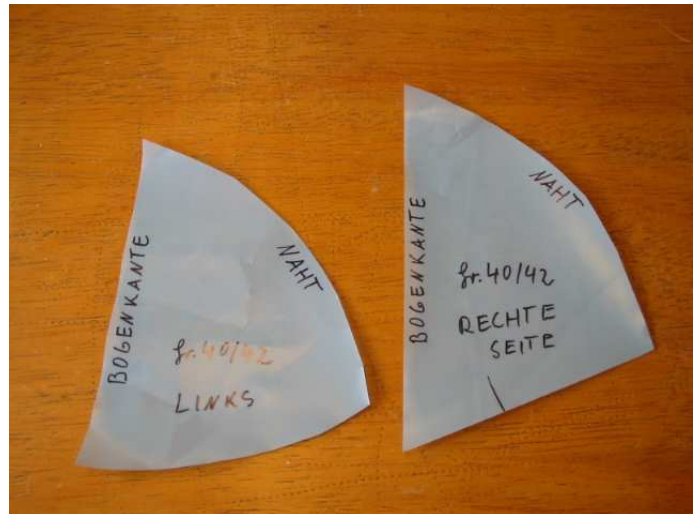
Tel. 06257/61276

www.mode-studio.com

Dessouskurse und mehr... Dessouskurse und mehr... Dessouskurse und mehr... Dessouskurse ...

Anfertigung eines Bustierhemdes mit Hose in Größe 40/42

Ich nehme die beiden Schnitt-
Teile für ein Bustier in Größe
40/42



Nun lege ich die Schnitt-Teile
auf die Spitze, so dass die
gerade Kante am Spitzenbogen
anliegt.
Die Spitze liegt rechts auf rechts
doppelt.



Dann schneide ich das
Büstenoberteil mit einem halben
cm Nahtzugabe aus.
An der Bogenkante bitte nichts
abschneiden!



Danach klappe ich das linke
Oberteil auf und lege das rechte
Oberteil rechts auf rechts
zusammen



Aufklappen



Zusammen legen



Die mittlere Naht wird dann mit der Overlock zusammen genäht...



...und die zwei längeren Spitzenteile rechts über links vorne etwa 6-7cm übereinander gesteckt.



Das wird dann mit der Overlock zusammen genäht



Vorne wird dann die Spitze mit der Nähmaschine angenäht.



**Danach wird hinten der Steg zugeschnitten.
Für die Größe 40/42 sind es
40 cm**



**Die breite Spitze muss dazu
halbiert werden.**



Dann stecke ich den Steg an das äußere rechte und linke Büstenteil an und nähe ich es anschließend mit der Overlock zusammen.

Bitte aufpassen, dass die Spitzenbogen nicht vom Oberteil abgeschnitten werden!



Danach schneide ich mein Hemd zu.
Für das Hemd brauche ich nur 30 cm Stoff.
Wenn ich allerdings noch eine Hose machen möchte, nehme ich 40 cm Stoff und lege das Hosenteil gleich an den Stoffbruch.



Das Hemd und die Hose schneide ich wieder mit einem halben cm Nahtzugabe aus.



Dann nähe ich mit der Overlock die beiden Seiten des Hemdes zusammen.

Anschließend suche ich mir dann die Mitte vom Hemd und stecke mein Büstenteil Mitte auf Mitte vorne an das Hemd und den Steg von einer Seitennaht zur anderen.



Die vordere und hintere Mitte vom Büstenteil suchen und an das Hemd stecken. Hinten muss die Spitze etwas gedehnt werden und vorne passt das Oberteil glatt daran .



Das Büstenteil wird dann mit der Overlock ringsherum an das Hemd genäht.



**Für den besseren Sitz des Oberteils nähe ich noch einen Gummi an.
Erst messe ich meine untere Brustweite mit dem Gummi ab.
Bei Größe 40/42 sind das ca. 70 cm, je nach Figur.**



**Dann suche ich die Hälfte des Gummis und stecke sie an eine Seitennaht des Hemdchens.
Nun ziehe ich den Gummi zur anderen Seitennaht des Hemdes und stecke die beiden Enden des Gummis übereinander.
Hier beginne ich auch, mit der Overlock den Gummi anzunähen.
Wichtig ist, dass ich den Brustgummi im gedehnten Zustand von einer Seite bis zur anderen Seite ringsherum auf der linken Seite annähe.**



Man kann den Gummi auch weglassen, aber mit ihm liegt das Oberteil etwas enger am Körper an und stützt die Brust besser.



Danach wird die Spitze für den unteren Hemdrand zugeschnitten.



Die breite Spitze kann man dann auch halbieren, auf einer Seite zusammen nähen und dann rechts auf rechts an das Hemd stecken. Nach dem Anstecken nähe ich die andere Seitennaht zusammen. Danach wird die Spitze an den unteren Rand des Hemdes genäht.



Jetzt werden die Träger zugeschnitten. Sie sind 37 cm lang; je nach Spitzenbreite kann man sich die Träger in der gewünschten Breite zuschneiden



Dann nähe ich auf der Schnittseite meinen Gummi an. Ich lege den Gummi auf die rechte Seite der Spitze und die Gummizacken zur linken Seite, damit sie nicht mit der Overlock abgeschnitten werden. Spitzenseite ist rechte Seite oben und vom Gummi sind die Zacken zum Spitzenbogen gelegt. Dies wird mit der Overlock angenäht.



Danach wird der Gummi mit der Nähmaschine und einem Zickzackstich noch so umgenäht, dass nur noch die Gummizacken auf der einen Seite zu sehen sind.



Als nächstes werden die Träger hinten mit der Nähmaschine angenäht.



Dann steckt man die Träger vorne an das Büstenteil an, probiert das Hemd an, ob die Träger richtig sind und ändert es bei Bedarf.

Die Träger werden dann vorne im Dreieck angenäht.

Nun nähe ich noch ein Schleifchen ans Büstenteil und schon ist mein Hemd fertig.

Ich wünsche Ihnen viel Spaß beim Nähen!



Spitzenverbrauch für das Büstier-Hemd: 2 m

Stoffbedarf Hemd: 30 cm

Stoffbedarf inkl. Hose: 40 cm

Gummi: 1,60 m

...und ein Schleifchen?!

Natürlich können Sie sowohl den Schnitt für das Hemd in den Größen 34-52 als auch Spitzen und Stoffe über mich beziehen.

